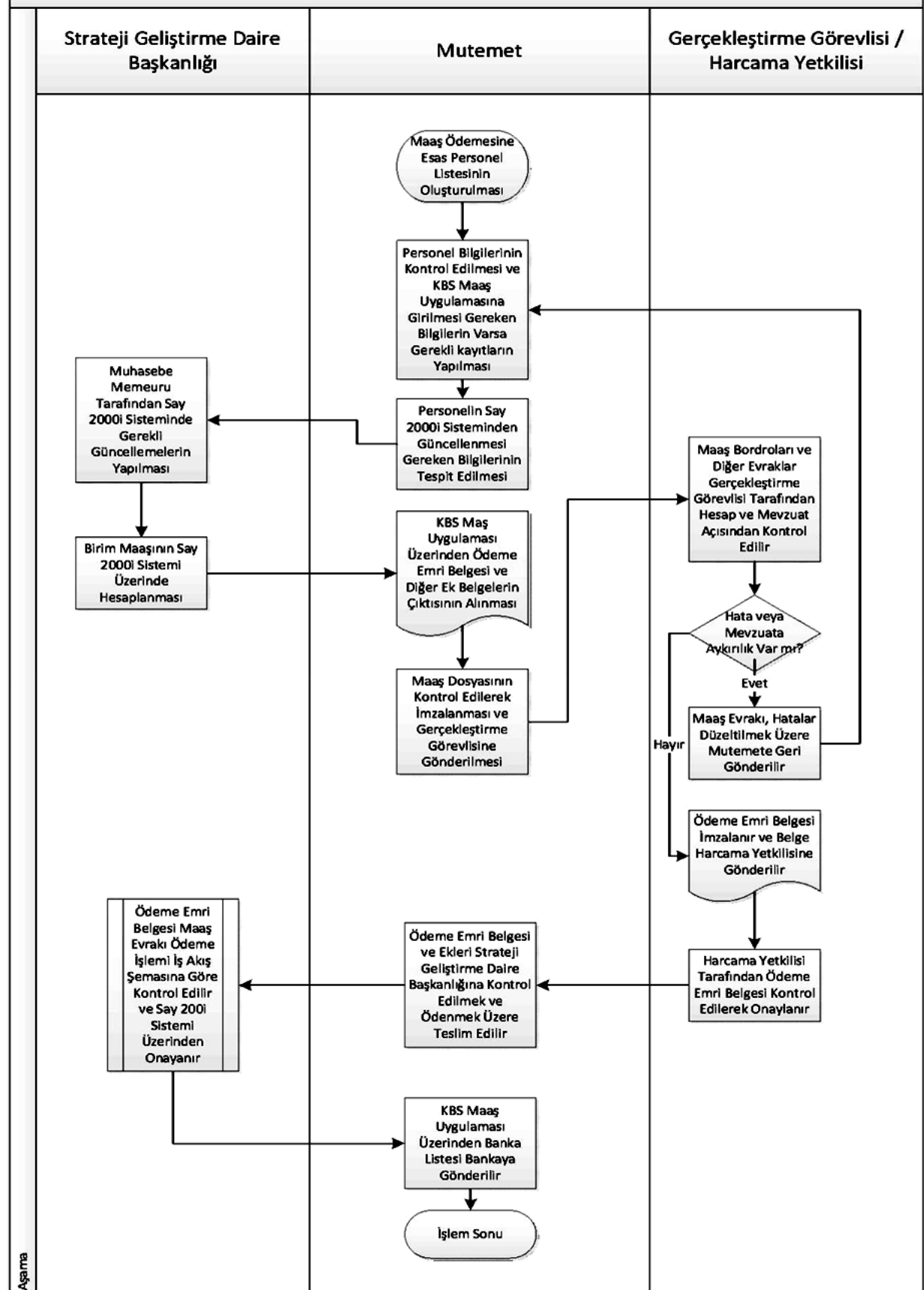




Mali İşler İş Akış Şemaları

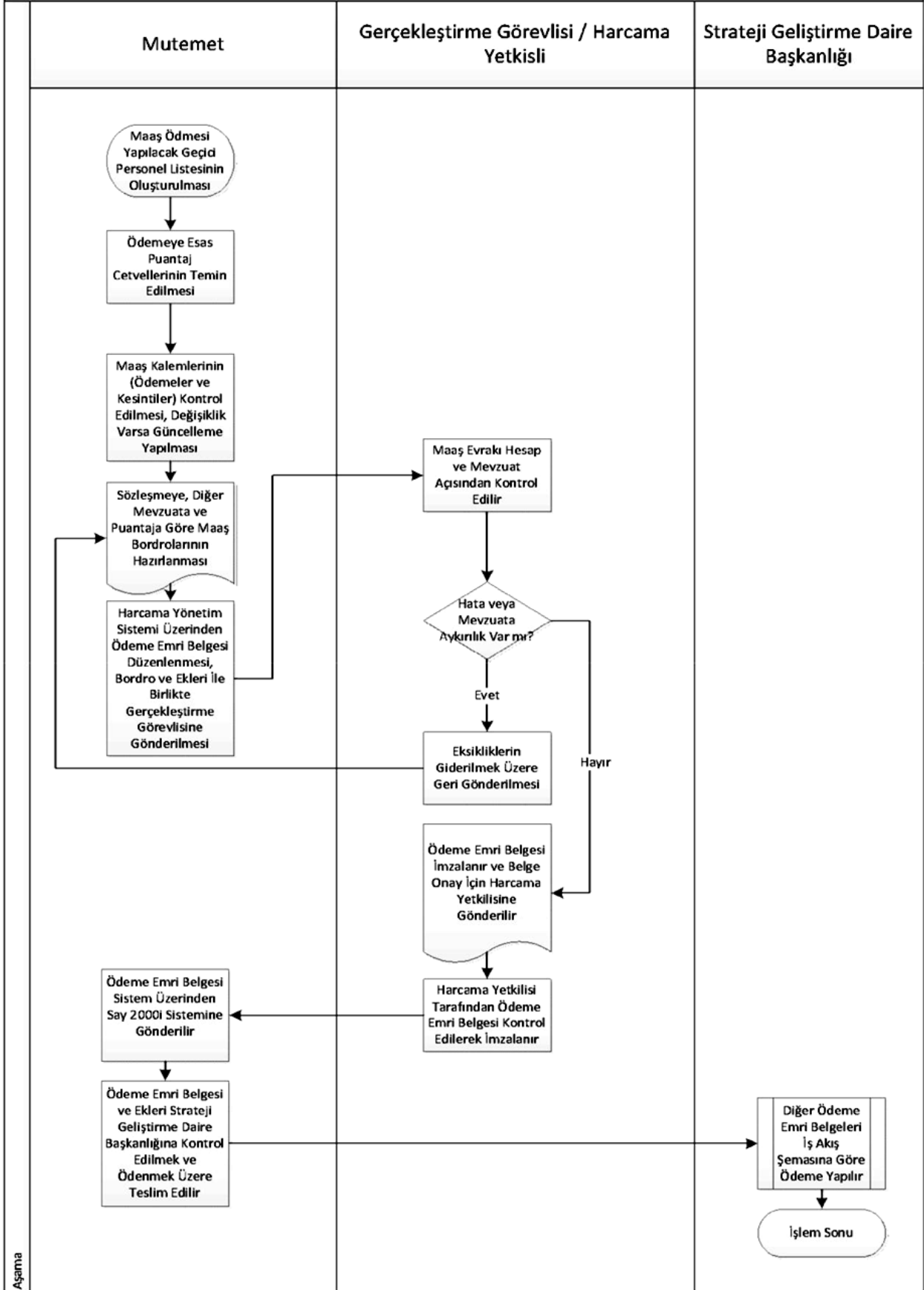
Mali Faaliyetlere İlişkin Başlıca Mevzuat	
Personel Ödemeleri İşlemleri	<ul style="list-style-type: none">• 657 Sayılı Devlet Memurları Kanunu• 2489 Sayılı Kefalet Kanunu• 2547 Sayılı Yükseköğretim Kanunu• 2914 Sayılı Yükseköğretim Personel Kanunu• 3843 Sayılı Yükseköğretim Kurumlarında İkili Öğretim Yapılması Hakkında Kanun• 4505 Sayılı Temsil Tazminatı Ödenmesi Hakkında Kanun• 4688 Sayılı Kamu Görevlileri Sendikaları ve Toplu Sözleşme Kanunu• 5434 Sayılı Türkiye Cumhuriyeti Emekli Sandığı Kanunu• 5510 Sayılı Sosyal Sigortalar ve Genel Sağlık Sigortası Kanunu• 6245 Sayılı Harcırah Kanunu• 375 Sayılı Kanun Hükmünde Kararname• 631 Sayılı Kanun Hükmünde Kararname• 2000/455 Sayılı Bakanlar Kurulu Kararı• 2005/8681 Sayılı Bakanlar Kurulu Kararı• 2006/10344 Sayılı Bakanlar Kurulu Kararı• 2006/10808 Sayılı Bakanlar Kurulu Kararı• 2008/13694 Sayılı Bakanlar Kurulu Kararı• 2008/14012 Sayılı Bakanlar Kurulu Kararı• 161 Seri Numaralı Devlet Memurları Kanunu Genel Tebliği• 162 Seri Numaralı Devlet Memurları Kanunu Genel Tebliği• 2012/1 Sayılı Kamu Görevlileri Hakem Kurulu Kararı• Yabancı Dil Tazminatı Miktarlarının Tespitine İlişkin Esaslar
Satın Alma, İhale İşlemleri	<ul style="list-style-type: none">• 4734 Sayılı Kamu İhale Kanunu• 4735 Sayılı Kamu İhale Sözleşmeleri Kanunu• Merkezi Yönetim Harcama Belgeleri Yönetmeliği• Merkezi Yönetim Harcama Belgeleri Hakkında Genel Tebliğ

Maaş Ödeme Emri Belgesi Hazırlama İş Akış Şeması



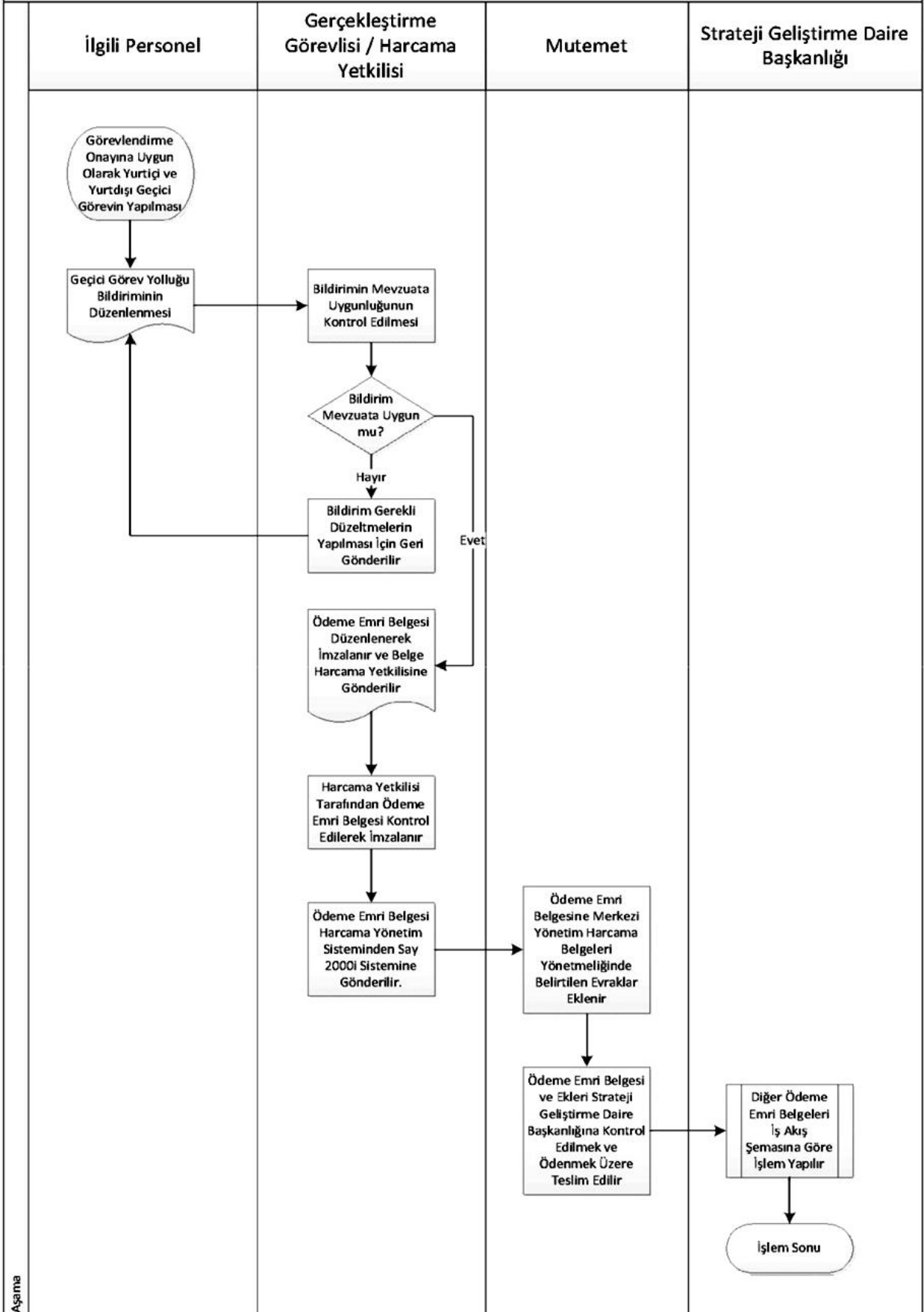


Geçici Personel (4/C) Maaş Ödemesi İş Akış Şeması





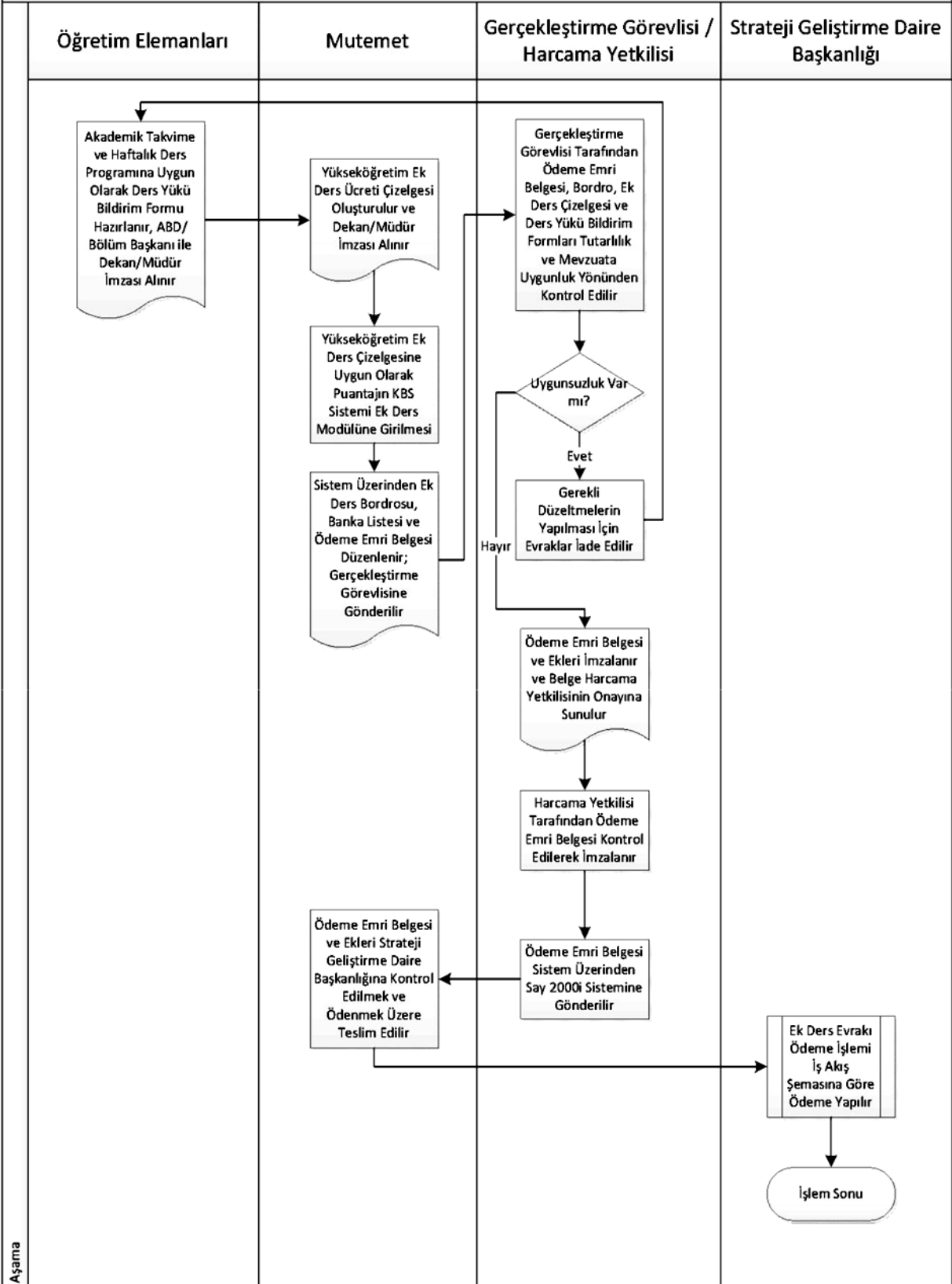
Geçici Görev Yolluğu Ödemesi İş Akış Şeması





IĞDIR ÜNİVERSİTESİ
Iğdır Teknik Bilimler MYO
Mali İşler İş Akış Şemaları

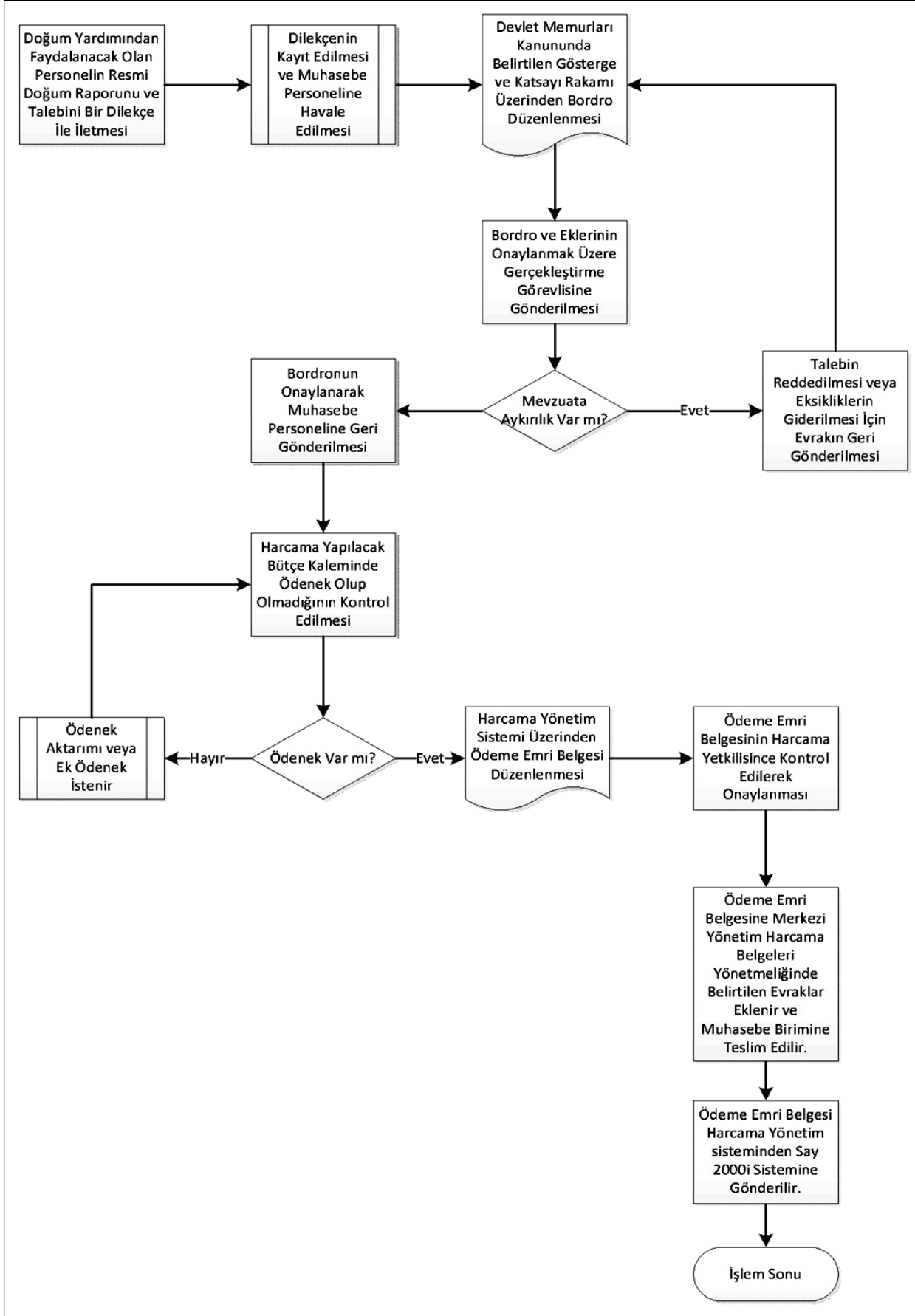
Ek Ders Ödeme Emri Belgesi Hazırlama İş Akış Şeması



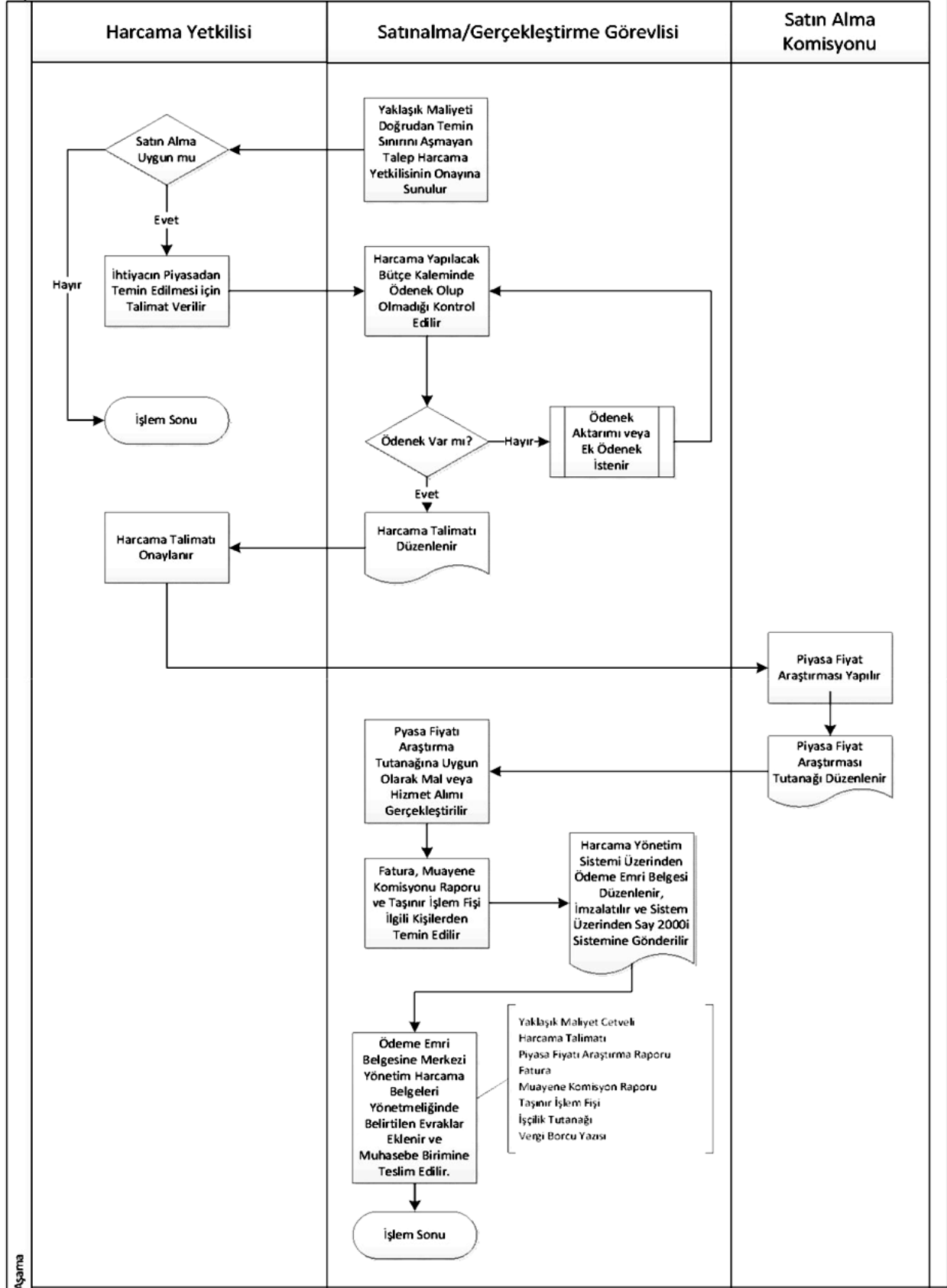
Aşama



Doğum Yardımı İş Akış Şeması



Doğrudan Temin İşlemleri İş Akış Şeması





Elektrik, Su, Telefon, Doğalgaz Giderlerinin Ödenmesi İş Akış Şeması

